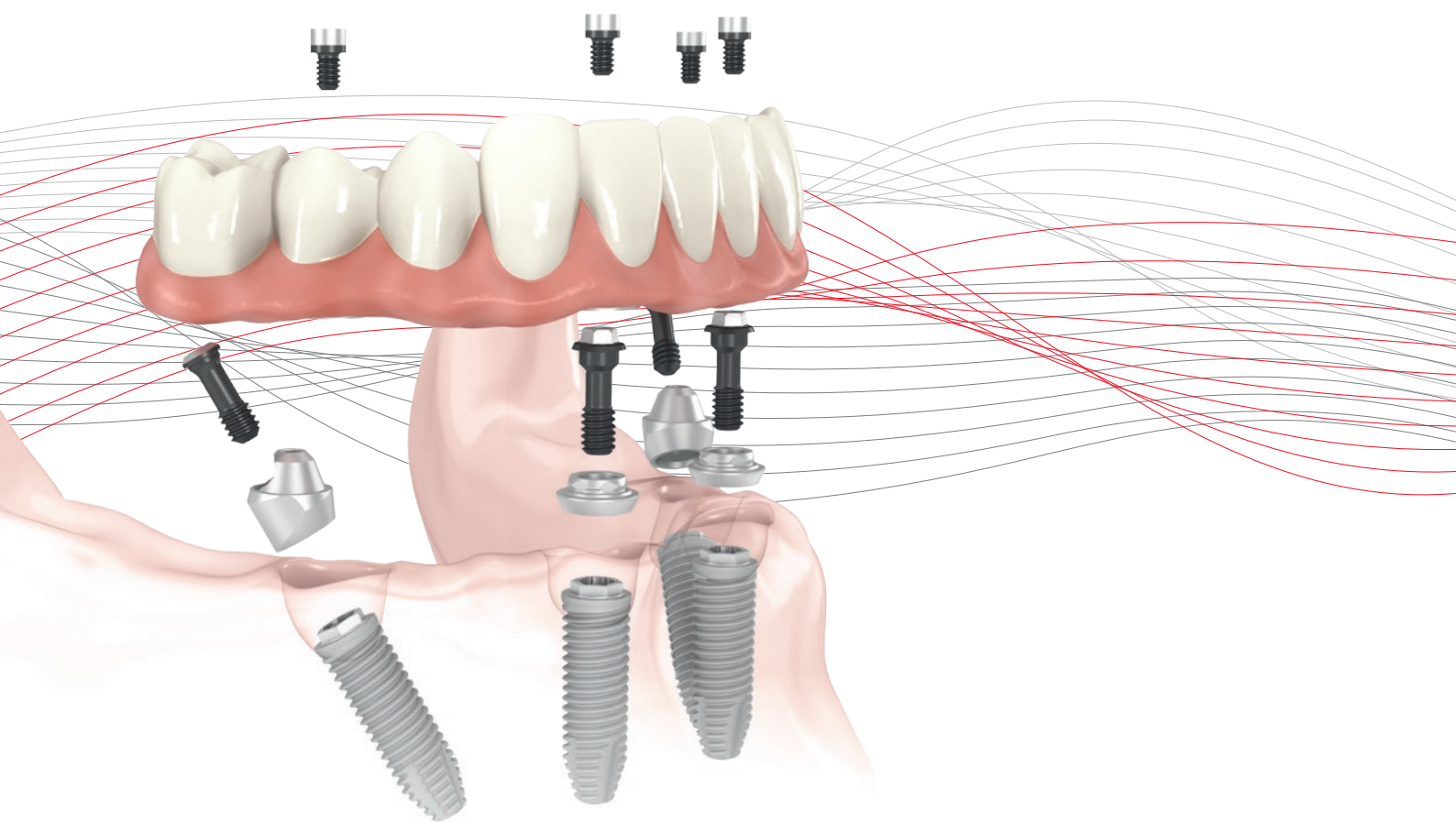


Erstklassig

All-on-4® – Das effiziente und vorhersagbare Behandlungskonzept

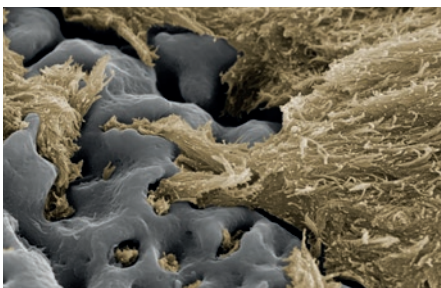


Drei Elemente für sofortige Patientenzufriedenheit

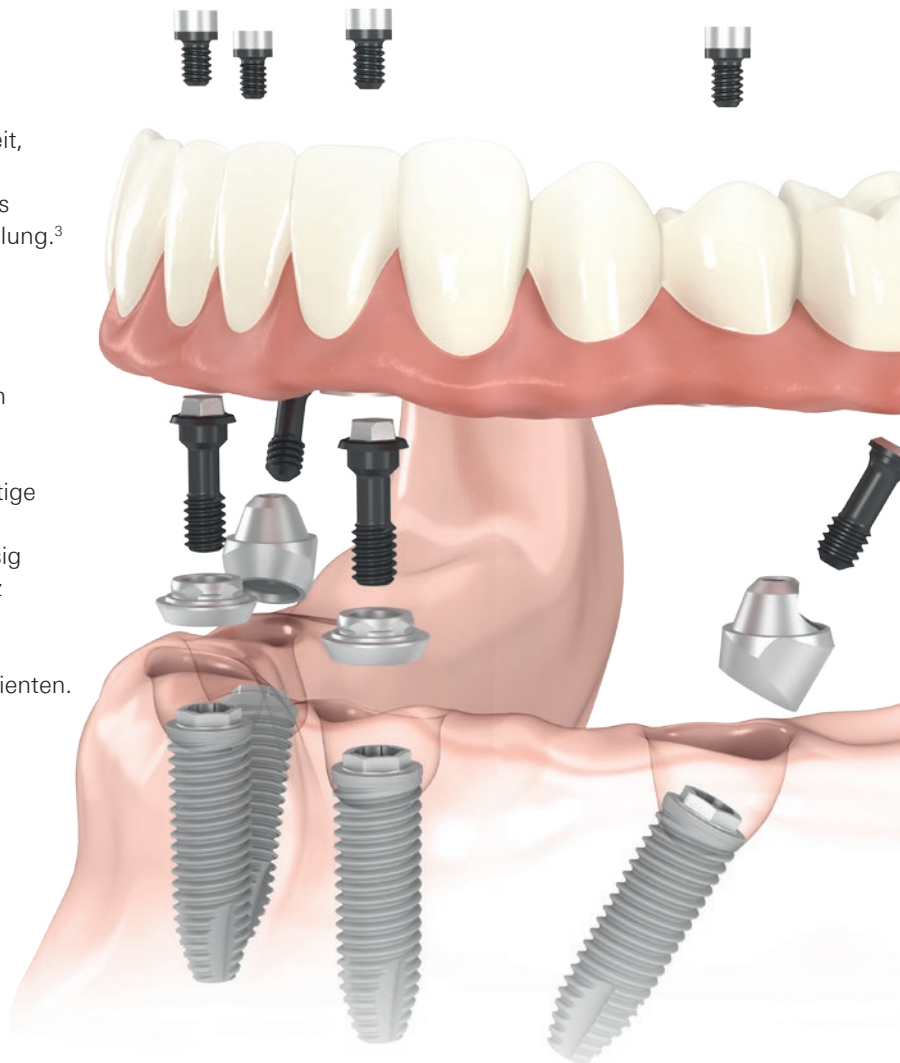
Das Behandlungskonzept All-on-4® ist die beste Lösung seiner Klasse. Jedoch nur in Kombination mit anderen Nobel Biocare Produkten. Dieses bahnbrechende Konzept wurde von vielen kopiert, doch nur Nobel Biocare kann einen wissenschaftlich dokumentierten Erfolg nachweisen. Nobel Biocare und das All-on-4® Behandlungskonzept – ein bewährtes Erfolgsrezept.

Welche Gründe sprechen für das All-on-4® Behandlungskonzept?

- ✓ Sofortige Verbesserung der Sprech- und Kaufähigkeit, der Ästhetik und des Komforts.^{1,2}
- ✓ Kürzere Behandlungszeiten und geringere Kosten als bei konventionellen Methoden der Implantatbehandlung.³
- ✓ Günstiges Knochenniveau und günstige Weichgewebsparameter für geneigte und axiale Implantate.^{4,5}
- ✓ Hohe Überlebensrate mit bis zu 10 Jahren Nachuntersuchungszeit im Unterkiefer und 5 Jahren im Oberkiefer.^{6,7}
- ✓ Maximiert die antero-posteriore Ausdehnung (AP-Ausdehnung) und ermöglicht gleichzeitig, wichtige anatomische Strukturen zu umgehen.
- ✓ Macht komplexe Augmentationsverfahren überflüssig und erhöht so die Wahrscheinlichkeit der Akzeptanz durch den Patienten.
- ✓ Hohe Stabilität mit nur vier Implantaten.⁸
- ✓ Weiterempfehlung Ihrer Praxis durch zufriedene Patienten.



TiUnite ermöglicht eine vorhersagbare und verbesserte Osseointegration. Die einzigartige Kombination von kontrollierter Titanoxidschichtstärke und Porosität bewirkt, dass der Knochen von den Furchen in den Gewinden ausgehend direkt auf und in die Oberfläche wächst.
© Schüpbach Ltd, Schweiz



1 Sofortbelastung möglich

Sofortige Patientenzufriedenheit

Dank des Designs und der dedizierten Bohrprotokolle wird mit Implantaten von Nobel Biocare eine hohe Primärstabilität erreicht, die während der Osseointegration durch die TiUnite Oberfläche und patentierten Furchen erhalten bleibt. Unsere Implantate können daher in den meisten Fällen bereits am Tag des Eingriffs mit einer provisorischen Versorgung belastet werden.

2 Nobel Biocare Multi-unit Abutment

Perfektes Positionieren – immer im Griff

Das Multi-unit Abutment wird mit einem patentierten, vormontierten Halter geliefert, der eine exzellente Handhabung ermöglicht. Der Halter hilft Ihnen zudem bei der korrekten Ausrichtung des Abutments.

Auch bei der schablonengeführten Chirurgie mit NobelGuide kommt der Halter als Bestandteil des Übertragungsschlüssels zum Einsatz, wenn das Abutment vom Modell in den Mund des Patienten übertragen wird.



Entscheiden Sie sich für original Multi-unit Abutments

Nobel Biocare produziert Multi-unit Abutments bereits seit dem Jahr 2000.

Ideal bei geringem Platzangebot

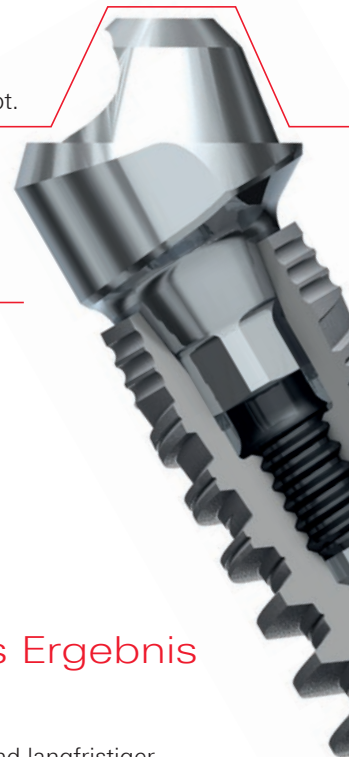
Kurzer Konus für Indikationen mit eingeschränktem vertikalen Platzangebot.

Sicherer passiver Sitz

Breite Schulter für die einfache Positionierung der prothetischen Versorgung.

Für alle Gewebeanatomien

Sowohl in geraden als auch in abgewinkelten Ausführungen in insgesamt neun verschiedenen Schulterhöhen erhältlich.



3 Optimales ästhetisches Ergebnis

Mit CAD/CAM-Versorgungen

Profitieren Sie von einer einfachen Handhabung und langfristiger Vorhersagbarkeit mit der präzisen Passung einer NobelProcera Versorgung. Dank der einzigartigen Produktqualität sorgen Sie mit dem All-on-4® Behandlungskonzept für Patientenzufriedenheit.¹



NobelProcera Implantatbrücke Titan



NobelProcera Implantatbrücke Zirconia

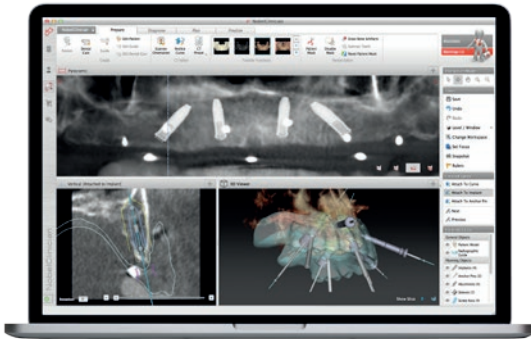


NobelProcera Hybridsteg



NobelProcera Implantatsteg

Neue Maßstäbe für Vorhersagbarkeit



Prothetikorientierte Planung und vieles mehr ...

Diagnose, Behandlungsplanung, Teamarbeit und Bestellung der erforderlichen chirurgischen Komponenten – mit der NobelClinician Software erledigen Sie alles Wichtigste an einem Ort.



Setzen Sie Ihren Plan in die Tat um

Setzen Sie Implantate präzise mit einer individuell gefertigten OP-Schablone ein, die für Ihren Behandlungsplan maßgeschneidert ist.

Von Vorreitern lernen

Lernen Sie von den Besten, um sich die Kenntnisse und Fertigkeiten anzueignen, die für das Erzielen optimaler Ergebnisse mit dem All-on-4® Behandlungskonzept erforderlich sind.

Nobel Biocare bietet hierzu eine Reihe spezieller Kurse, in denen Sie alles über das All-on-4® Behandlungskonzept erfahren – von den Grundlagen bis hin zu anspruchsvollen Zygoma Verfahren.

Die Kurse werden von renommierten Zahnmedizinern geleitet und weltweit abgehalten.

Melden Sie sich heute an:

nobelbiocare.com/courses



Referenzen: **1.** Weinstein R, Agliardi E, Fabbro MD, Romeo D, Francetti L. Immediate rehabilitation of the extremely atrophic mandible with fixed full-prosthesis supported by four implants. Clin Implant Dent Relat Res 2012;14:434-41. **2.** Mozzati M, Arata V, Galesio G, Mussano F, Carossa S. Immediate Postextractive Dental Implant Placement with Immediate Loading on Four Implants for Mandibular-Full-Arch Rehabilitation: A Retrospective Analysis. Clin Implant Dent Relat Res 2013;15:332-40. **3.** Babbush CA, Kanawati A, Kotsakis GA, Hinrichs JE. Patient-Related and Financial Outcomes Analysis of Conventional Full-Arch Rehabilitation Versus the All-on-4 Concept: A Cohort Study. Implant Dent 2014;23:218-24. **4.** Pomares C. A retrospective study of edentulous patients rehabilitated according to the 'All-on-four' or the 'All-on-six' immediate function concept using flapless computer-guided implant surgery. Eur J Oral Implantol 2010; 3:155-63. **5.** Francetti L, Romeo D, Corbella S, Taschieri S, Del Fabbro M. Bone Level Changes Around Axial and Tilted Implants in Full-Arch Fixed Immediate Restorations. Interim Results of a Prospective Study. Clin Implant Dent Relat Res 2012;14:646-54. **6.** Malo P, de Araujo Nobre M, Lopes A, Moss SM, Molina GJ. A longitudinal study of the survival of All-on-4 implants in the mandible with up to 10 years of follow-up. J Am Dent Assoc 2011;142:310-20. **7.** Malo P, de Araujo Nobre M, Lopes A, Francischone C, Rigolizzo M. "All-on-4" Immediate-Function Concept for Completely Edentulous Maxillae: A Clinical Report on the Medium (3 Years) and Long-Term (5 Years) Outcomes. Clin Implant Dent Relat Res 2012;14 Suppl 1:e139-50. **8.** Patient centered management and optimal number of implants in the treatment of edentulism – A consensus conference. Eur J Oral Implantol 7 (2014), No. 2 (24.06.2014)